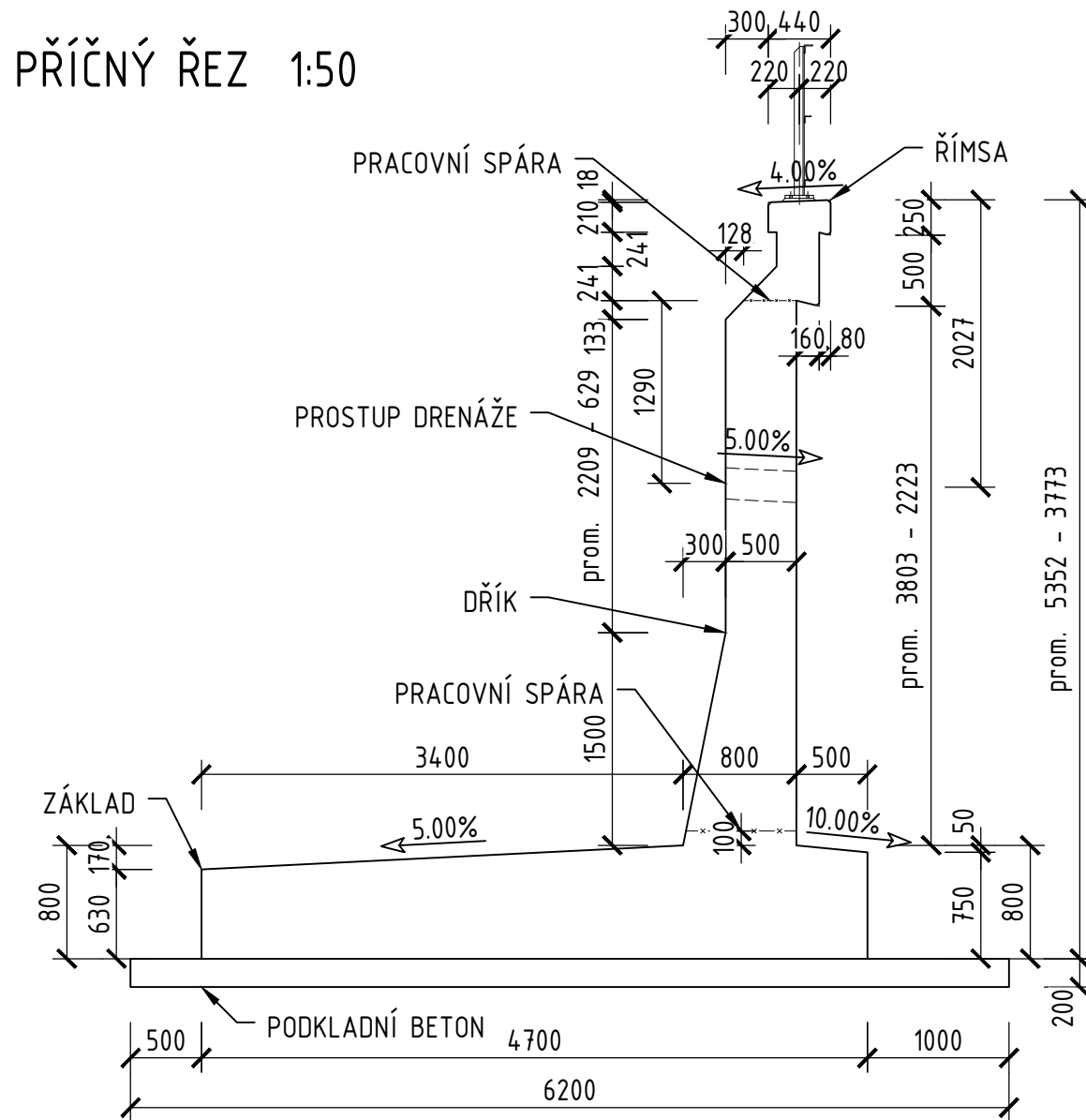


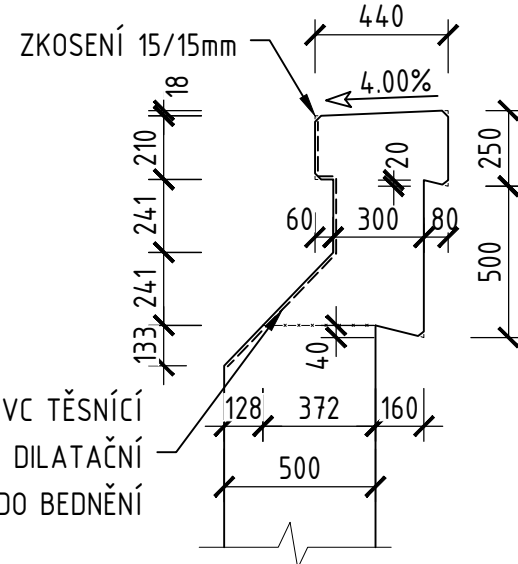
SO 11-23-01 Obnova opěrné zdi, km 12,600 - km 12,800

TVAR - PŘÍČNÝ ŘEZ A DETAILS

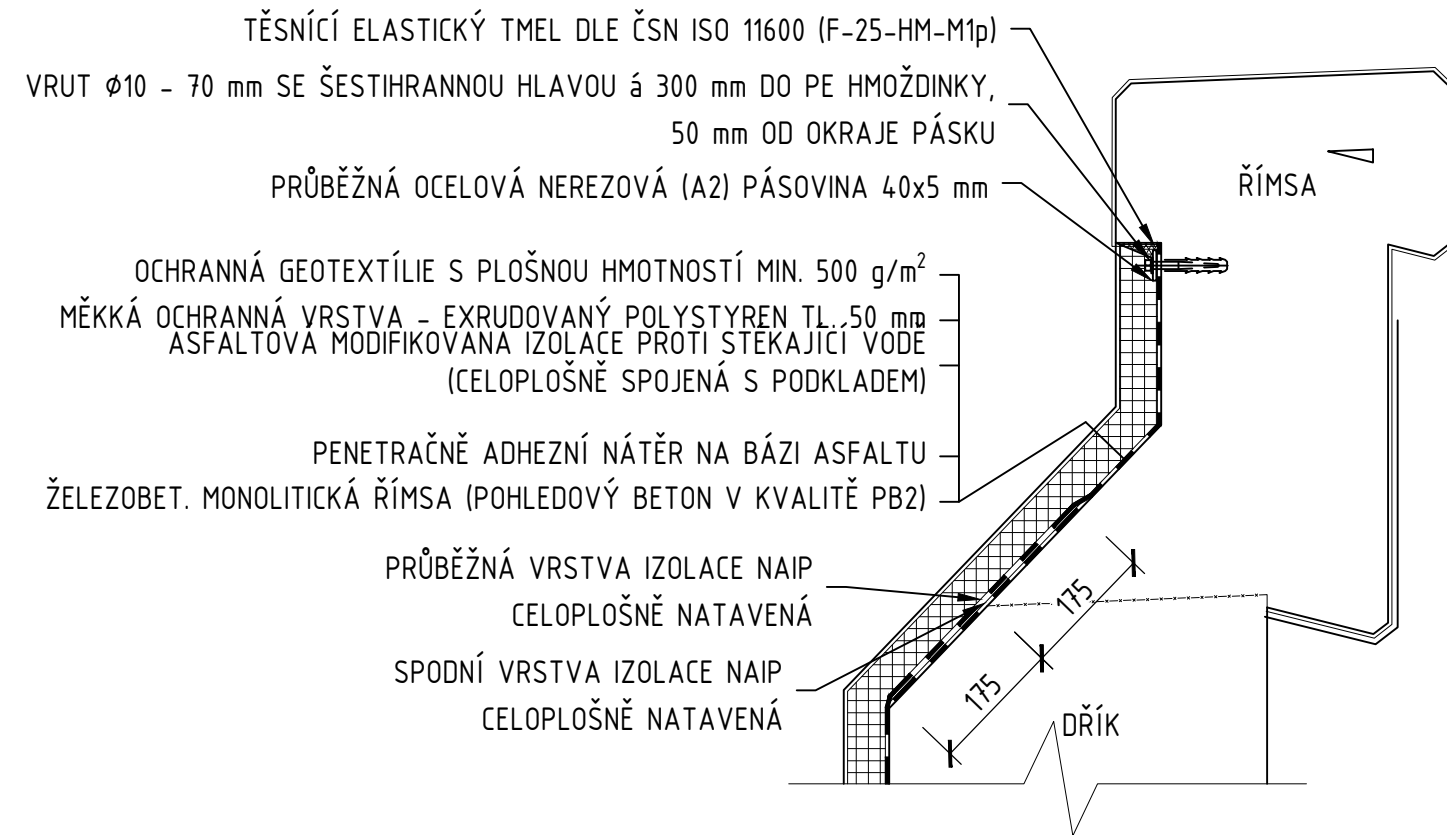
PŘÍČNÝ ŘEZ 1:50



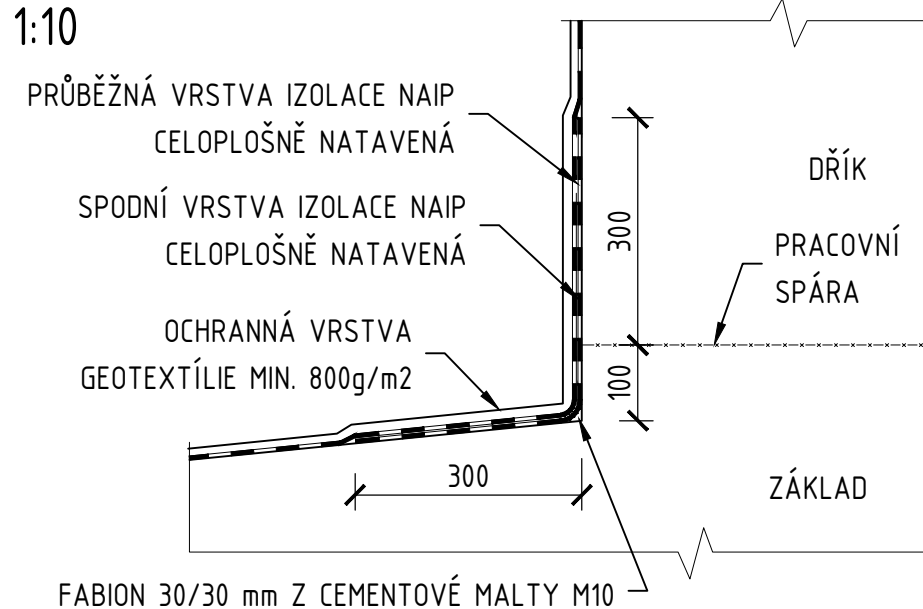
DETAIL ŘÍMSY 1:25



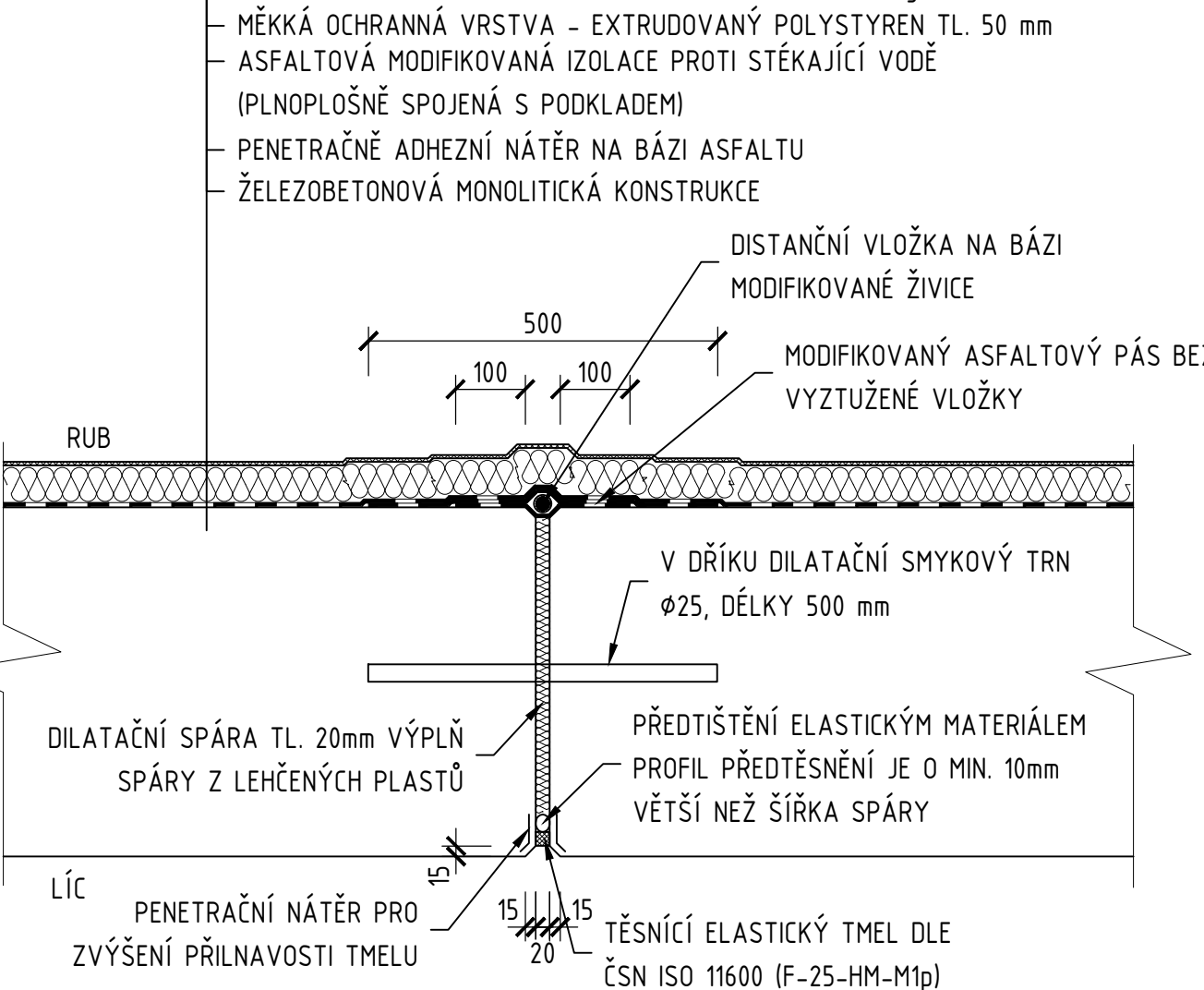
DETAIL IZOLACE POD ŘÍMSOU 1:10



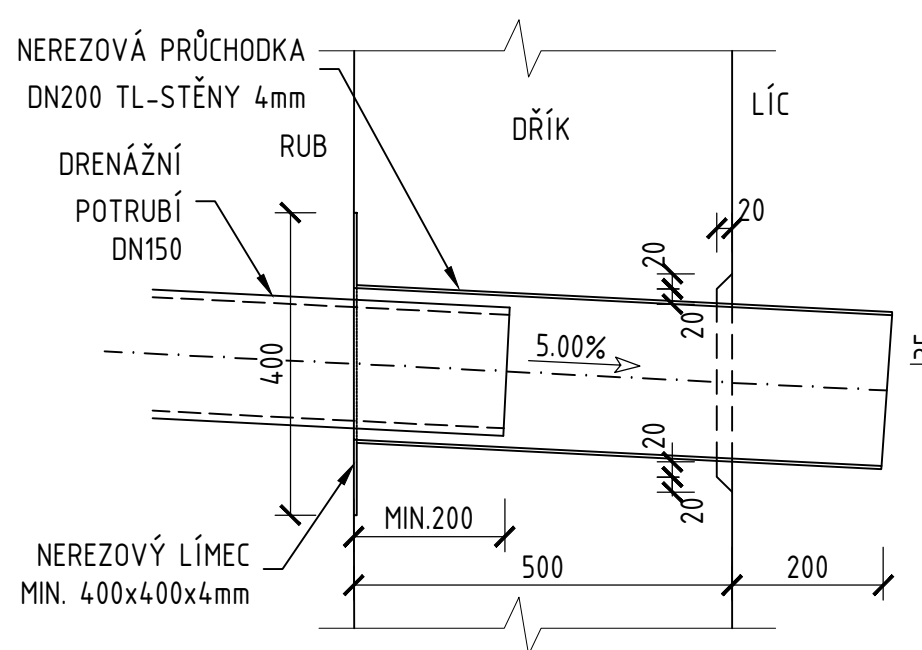
DETAIL IZOLACE V MÍSTĚ PRACOVNÍ SPÁRY 1:10



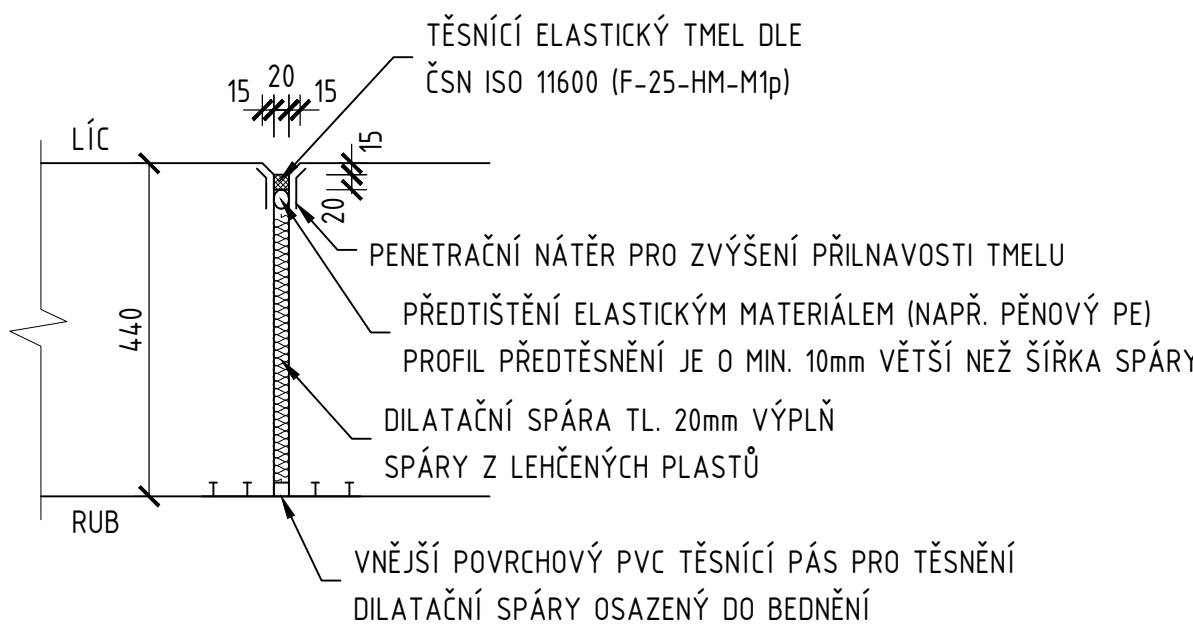
DETAIL DILTAČNÍ SPÁRY NAD DRENÁŽÍ 1:10



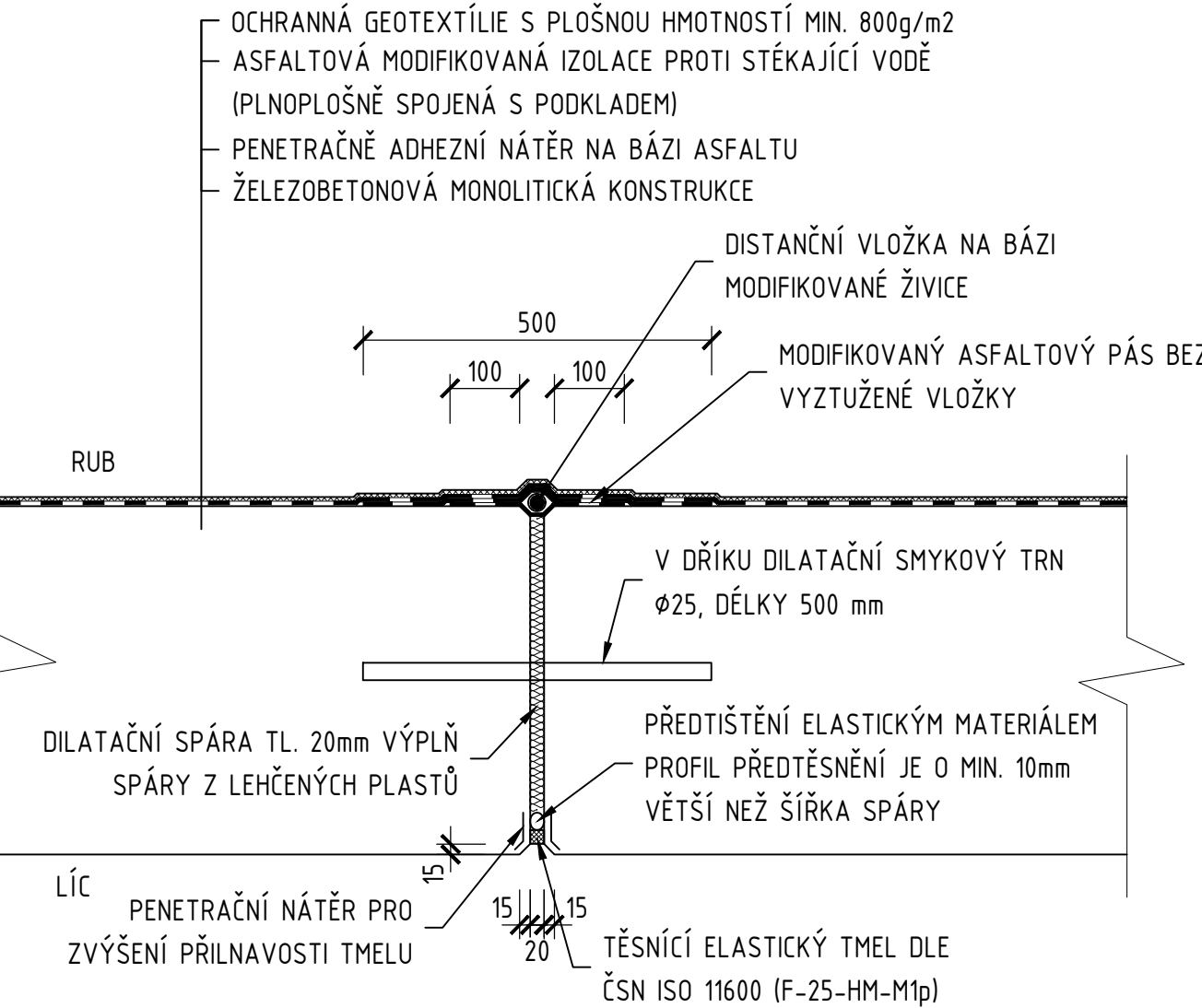
DETAIL PROSTUPU DRENÁŽE DŘÍKEM 1:10



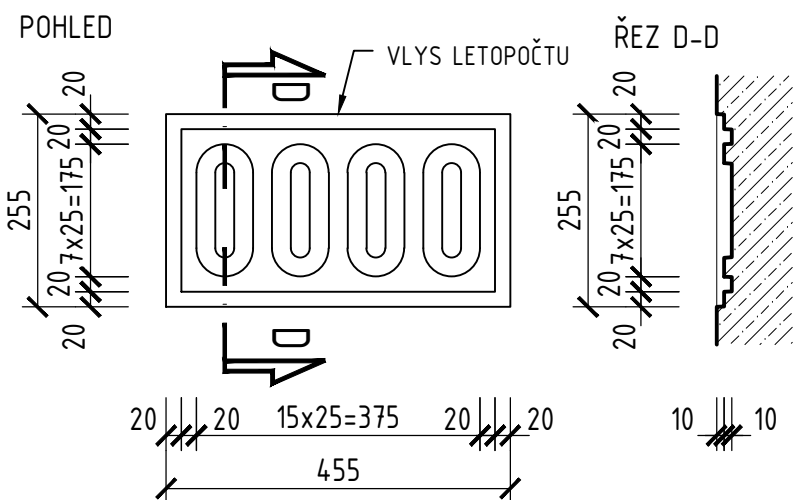
DETAIL DILTAČNÍ SPÁRY ŘÍMSY 1:10



DETAIL DILTAČNÍ SPÁRY POD DRENÁŽÍ 1:10



LETOPOČET 1:10



Revize:	Datum:	Popis:	Kontroloval:
000	28.4.2025	PDPS - Definitivní odevzdání dokumentace	Martin Lipenský, DIS.

Stavebník/Investor:	Správa železnic, státní organizace Dlážděná 1003/7, Praha 1 - Nové Město, 110 00 IČO: 709 94 234	
Zástupce investora:	OŘ Ostrava, Muglinovská 1038/5, 702 00 Ostrava	

Generální projektant:	PRODIN a.s. K Vápence 2745, 530 02 Pardubice T: +420 466 055 130 IČO: 252 92 161 E: info@prodin.cz	
Zhotovitel profese:	Stráský, Husty a partneři s.r.o. Bohunická 133/50, 619 00 Brno T: +420 547 101 811 IČO: 188 27 527 E: shp@shp.eu Vedoucí projektant: Ing. Vladimír Puda	
Hlavní projektant (HIP):	Ing. Petr Burda	Souřadný systém: S-JTSK, B.p.v.

Název stavby/lake:	Odstranění havarijního stavu po povodních 2024 – komplexní oprava trati v úseku Vápenná – Javorník ve Slezsku – PD	Zakázka: 31/24/1041.208
Místo stavby	Olomoucký kraj TUDU 137106 - 137202 Vápenná (mimo) - Javorník (mimo)	Datum: 28.4.2025
Název části:	Mosty, propustky, zdi	Stupeň dokumentace: PDPS
Název objektu:	Obnova opěrné zdi, km 12,600 - km 12,800	Označení části: D.2.1.4.3.1
Odpovědný projektant:	Ing. Milan Senkyřík	Označení objektu: SO 11-23-01
Zpracovatel přílohy:	Ing. Tomáš Vachutka	Formát: 5 x A4
Název přílohy:	Tvar - příčný řez a details	Měřítka: 1:50, 1:25, 1:10
		Číslo přílohy: 2.007
		Č.paré: